

# CE PRÜFUNGSZEUGNIS

ÜBER LEISTUNGSEIGENSCHAFTEN VON BAUPRODUKTEN FÜR DIE CE-KENNZEICHNUNG

**PT-11-03-25-08**

**Antragsteller /  
Auftraggeber:**

**GEALAN ROMANIA SRL**  
Bdul Iuliu Maniu 612-614, sector 6  
Bucuresti, 061129

**Auftrag:**

Numerische Berechnung der linearen Wärme-  
durchgangskoeffizienten  $\psi$  und der Wärme-  
durchgangskoeffizienten  $U_f$  sowie Bestimmung  
der Wärmedurchgangskoeffizienten  $U_w$

**Prüfbericht:**

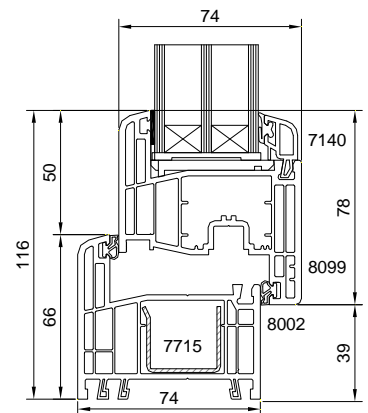
Nr. 260145 - 7 vom 25.03.2011

**Produkt:**

einflügeliges Kunststofffenster  
3-fach Isolierverglasung  
**System GEALAN S 8000 6 Kammer  
mit Statischer Trockenverglasung (STV)**

Flügelrahmen-Blendrahmen-Profilkombination  
(Kunststoffprofil):

**Profil S 8000 6 Kammer STV**



**Prüfmethodik /  
Normen:**

Wärmedurchgangskoeffizient  $U_f$ :  
linearer Wärmedurchgangskoeffizient  $\psi_g$ :  
Wärmedurchgangskoeffizient  $U_w$ :

DIN EN ISO 10077-2  
DIN EN ISO 10077-2  
DIN EN ISO 10077-1

**Prüfergebnisse:**

Dicke Glas [mm] / $U_g$ [W/m <sup>2</sup> K]	32 / 0,9	42 / 0,6
$\psi_g$ [W/mK]	0,038	0,037
Wärmedurchgangskoeffizient $U_f$ [W/m <sup>2</sup> K]	1,3	1,2
Wärmedurchgangskoeffizient $U_w$ [W/m <sup>2</sup> K]	<b>1,1</b>	<b>0,88</b>

Die Prüfergebnisse beziehen sich ausschließlich auf das geprüfte Bauelement.  
Technische Beschreibung siehe Blatt 2.

Ausstellungsdatum: 25.03.2011

Leiter des Prüflaboratoriums



verantwortlicher Bearbeiter